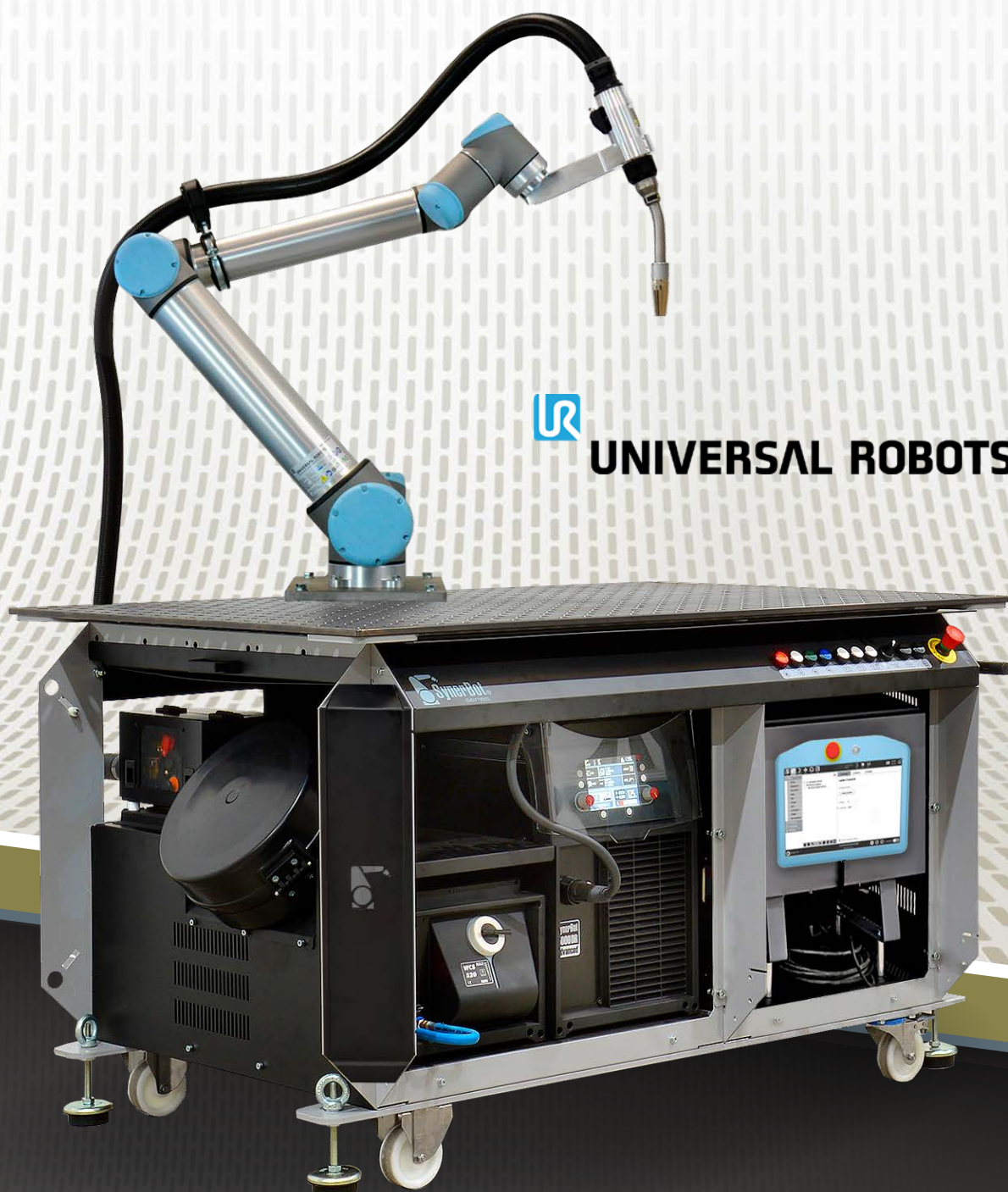




EASYCELL MV PRO

1500 x 1000 mm.



UNIVERSAL ROBOTS

**Solución móvil de soldadura
mediante robot colaborativo**

SynerBot® TU DESAFÍO, NUESTRA SOLUCIÓN.

Cada proceso productivo es único, por eso, en **SynerBot** no vendemos equipos: diseñamos **soluciones que resuelven tus retos reales de soldadura a través de la automatización.**

Nuestro método, gracias a pertenecer a un grupo industrial con más de 80 años de innovación en procesos, servicios y soluciones de soldadura, combina esta experiencia, con la ingeniería más avanzada para transformar tu manera de producir, haciéndola **más eficiente, más segura y más rentable.**

ASÍ TRABAJAMOS CONTIGO



Recogemos tu idea



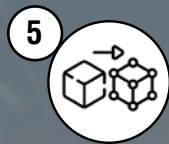
Desarrollamos
un estudio técnico personalizado



Te presentamos
una propuesta formal



Desarrollamos tu solución



Ensayos y gemelo digital previo



Entrega final, formación
y seguimiento posterior

TECNOLOGÍA QUE MARCA LA DIFERENCIA

Más de ocho décadas de experiencia en soldadura nos han permitido desarrollar los **Arcos Especiales SynerWELD**, configuraciones propias que mejoran el rendimiento, la calidad del cordón y la eficiencia del proceso.

Menor aporte térmico, mayor estabilidad, mayor velocidad, penetración mejorada del cordón en la pieza, menor oscilación, programación personalizada... Cada arco es el resultado de años de conocimiento aplicado también al servicio de la automatización.



SERVICIO SynerBot®

En **SynerBot** no entregamos máquinas: entregamos **soluciones completas, pensadas y desarrolladas para ti**.

Desde el primer contacto hasta mucho después de la puesta en marcha, estamos a tu lado con un **servicio integral de acompañamiento, asesoramiento y soporte** que convierte tu necesidad en una realidad operativa, rentable y sostenible.

Nuestro **equipo humano** es el eje del proyecto: desde la ingeniería hasta el soporte postventa, trabajamos contigo con una visión 360° que garantiza el valor, seguridad y resultados en tus proyectos.



Soluciones únicas y personalizadas

Diseñadas desde cero por nuestro equipo técnico, en función de tus necesidades reales.



Acompañamiento experto

Asesoramiento técnico desde el primer contacto hasta la puesta en marcha.



Implantación completa y eficaz

Instalación, configuración y validación de todo el sistema en tu entorno productivo.



Formación operativa

Capacitación práctica para que tu equipo trabaje con total autonomía y seguridad.



Seguimiento y mejora continua

Mantenimiento, asistencia técnica, actualizaciones y mejora continua.



Casi un siglo al servicio de nuestros clientes

Nuestra trayectoria, especialización y compromiso nos convierten en un socio de confianza.

Automatizar con SynerBot es también apostar por una producción más responsable.

Nuestras soluciones **optimizan recursos, reducen el desperdicio de materiales y minimizan el consumo energético**, disminuyendo así el impacto ambiental del proceso.

Una apuesta por la eficiencia que refleja el compromiso real de SynerBot y Gala Gar con el **medioambiente y el futuro de una industria más sostenible**.



PRODUCCIÓN RESPONSABLE

EASYCELL MV PRO

1500 x 1000 mm.

Solución de soldadura multiproceso con cobot, sistema diseñado en mesa compacta. Incorpora ruedas y patas de posicionamiento. Permite reposicionar el equipamiento, trasladando el robot a la zona de trabajo deseada.



Superficie de trabajo sobre mesa de 1500 x 1000 mm.



Movilidad de robot para trabajos sobre mesa, o en zonas cercanas de alcance de robot.



Equipo de soldadura de 400 amperios refrigerado.



Antorcha de Robot refrigerada y cuello intercambiable.



Devanadora y soporte de hilo integrados.



Computadora de robot y soporte de consola Teach Pendant.

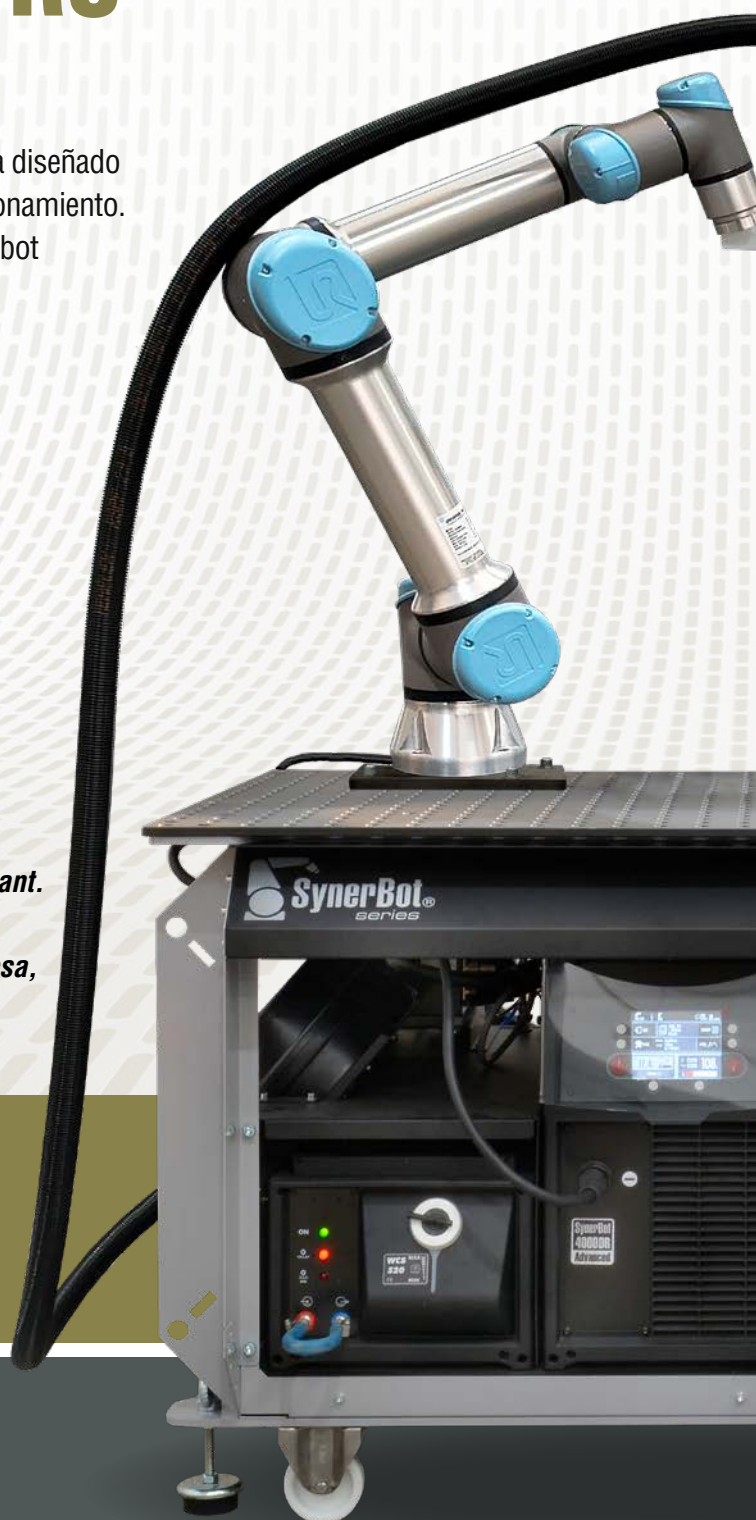


Mandos de función y gestión de celda integrados en mesa, siendo alguno de ellos configurables por el usuario.

RENTABILIDAD GARANTIZADA

La automatización en los procesos productivos de la industria actual, ya no es un opción, ***¡es una necesidad!***

Implementar una solución automatizada supone un incremento en la capacidad productiva, mayor eficiencia en los procesos lo que se traduce en un importante ahorro económico, calidad y homogeneidad en el producto terminado y mayor seguridad para ti y tu equipo.





Sistema Plug&Play

Enchufar y soldar, sin instalaciones.



Display accesible

Botonera de control y seguridad y consola de programación portátil, cómodas y accesibles.



Kit arrastre

Sistema de arrastre robótico.



Función avanzada

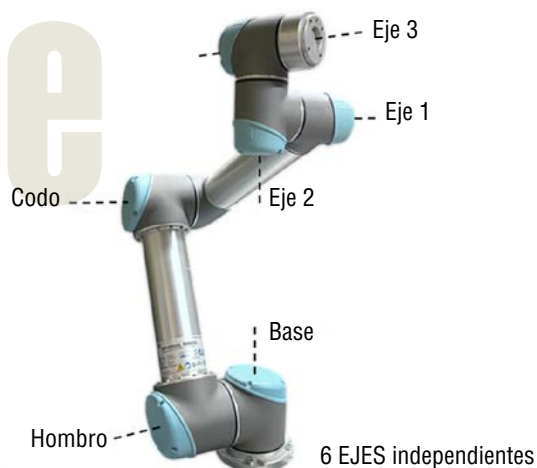
*Estación de limpieza de antorcha.
(Equipamiento opcional)*



TOTAL ADAPTABILIDAD

*En SynerBOT, somos partners oficiales
de KUKA y UR-Universal Robots.*

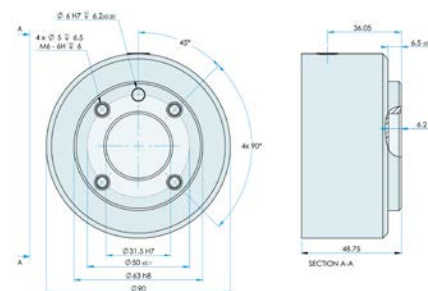
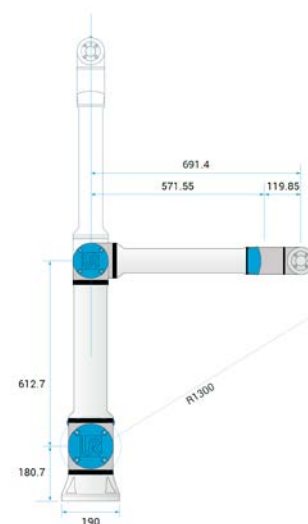
*También, nos adaptamos a las necesidades
de nuestros clientes pudiendo integrar
nuestras soluciones con cualquier
marca de robótica del mercado.*



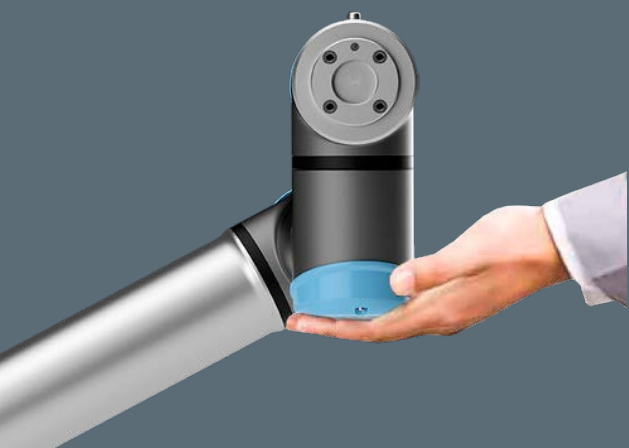
	12,5 KG Carga útil
	33,5KG Peso
	±0.05mm Repetibilidad
	1300mm Alcance
	IP54 Clasificación IP
	Ø190mm Huella



Características	Descripción
Tamaño (alto x ancho x profundidad)	457 x 423 x 268 mm.
Peso	13 kg.
Fuente de alimentación	100-240 VAC, 47-440 Hz.
Clasificación IP	IP44



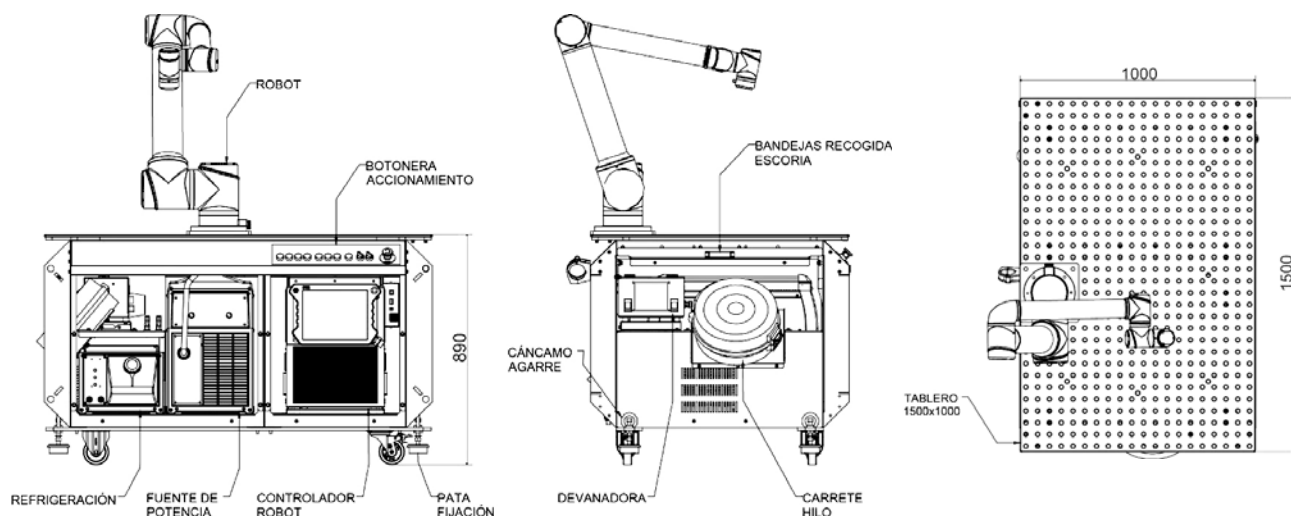
TECNOLOGÍA COLABORATIVA



Una de las principales ventajas de los cobots es su capacidad para detectar la presencia humana en su entorno. Equipados con sensores avanzados, estos robots pueden identificar la proximidad de una persona y ajustar su comportamiento en consecuencia.

Por ejemplo, pueden reducir su velocidad o detenerse por completo si detectan una presencia inesperada, minimizando así el riesgo de accidentes

ESPECIFICACIONES TÉCNICAS *EASYCELL MV PRO*



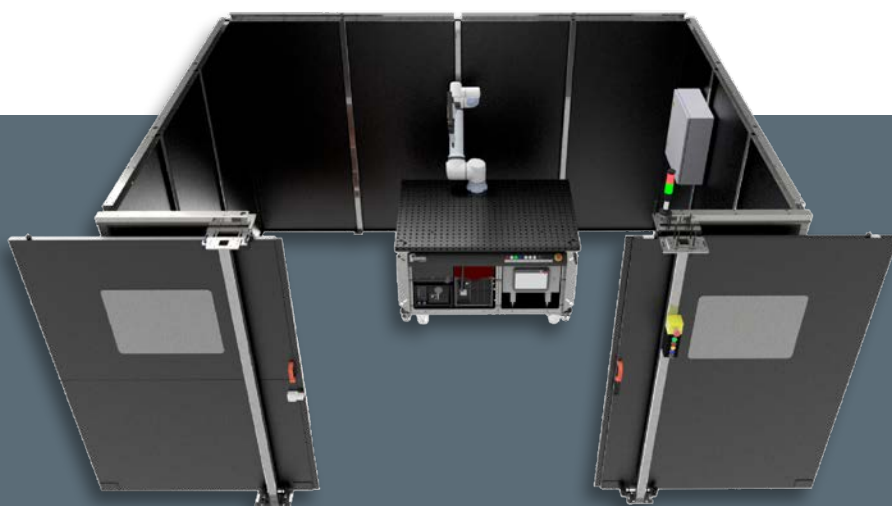
Características	Descripción
Equipamiento de soldadura	SYNERBOT 4000 ADVANCED (*)
Tensión de alimentación de equipo	3 Ph. 400 V
Sistema refrigeración antorcha	Refrigeración por agua (WCS-500)
Sistema de arrastre de hilo	Devanadora Robotica Power Track F1
Intensidad máxima de soldadura	400 A (Opción 500 A)
Interface de comunicación	IBC-5000 EtherNet
Robot de soldadura	UR 12e Series
Software tecnología de soldadura	SynerBot - Plugin
Tensión de alimentación de robot	1 Ph. 100-240V - 47-440HZ
Alcance de robot	1300 mm. (sin herramienta)
Antorcha de soldadura	E BOT 40 W (Refrigerada de cuello desmontable)
Tamaño de área de trabajo	1500 x 1000 mm.
Características de tablero de trabajo	Siegmund indexado. Ø orificios 16 mm.
Alimentación de célula	Toma tetrapolar: 3Ph+N+TT 32 A

**Consúltanos para otras configuraciones*

ÁREA COBOT

La seguridad es importante.

Cumplimiento del Reglamento de Seguridad y Prevención de maquinaria 2023 / 1230.





Soluciones estándar para robótica



C/ Jaime Ferrán, 19 (Polígono Cogullada)
50014 ZARAGOZA - (+34) 976 47 34 10 - (+34) 611 083 326
www.synerbotwelding.com | info@synerbotwelding.com